

**BOSCH**

Stvořeno pro život

ESI[tronic] Info

Vydání 2017/1

Obsah

1 AKTUALITY A NOVÉ VLASTNOSTI

1.1 Zadání I-key při instalaci ESI[tronic] 2017/1	2
1.2 ESI[tronic] 2.0: Multifunkčnost, která obohatí každou dílnu	3
1.3 EBR – Opravy založené na zkušenostech	4
1.4 Kompletní ESI[tronic] 2.0 ke stažení online	7
1.5 Vylepšení plánů údržby	8
1.6 Ukončení podpory starších verzí Windows a přístrojů KTS ve spojení s ESI[tronic] ke konci roku 2017	9
1.7 Vylepšení grafického rozhraní pro lepší rozlišení obrazovky	14
1.8 Pokrytí pro Volvo XC90	15
1.9 Seznamy vozidel online	16

2 Nový obsah verze ESI[tronic] 2017/1

2.1 Nejdůležitější novinky softwaru pro diagnostiku řídicích jednotek 2017/1	18
2.2 Nejdůležitější novinky návodu na vyhledávání závad SIS 2017/1	29
2.3 Nejdůležitější novinky ESI[tronic] v údajích o údržbě „M“	37
2.4 Nejdůležitější novinky ESI[tronic] v údajích pro TPA 200	38
2.5 Obsah a fyzická objednávací čísla verze 2017/1	39

3 PLÁNOVANÝ OBSAH VERZE ESI[TRONIC] 2017/2

3.1 Software pro diagnostiku řídicích jednotek 2017/2	40
---	----

1.1 Zadání I-key při instalaci ESI[tronic] 2017/1

Instalační proces ESI[tronic] 2.0 byl ve velkém rozsahu přepracován tak, aby došlo ke zlepšení celkové manipulace a aby se snížily potřebné kroky a vynaložený čas. Pro tento nový zjednodušený pracovní postup (pouze jediná instalace pro instalování ESI[tronic] 2.0) je zapotřebí mnohem méně nastavování a zadávání ze strany uživatelů ESI[tronic] 2.0.

Chtěli bychom vás upozornit, že do nového pracovního postupu aktualizace 2017/1 nemohla být z předchozí instalace použita možnost „Převzetí nastavení z poslední instalace“.

V tomto případě budou uživatelé na začátku instalace aktualizace 2017/1 vyzváni, aby zadali svůj I-key (kód, který nastavuje výběr instalovaných informací podle zakoupené konfigurace ESI[tronic]). Tento I-key naleznete na dodacím listu k DVD. Po zadání I-key se spustí instalační proces.

Upozornění: Uživatelé mohou jako alternativu k zadání svého I-key provést také manuální výběr druhů instalovaných informací.

V aktualizaci 2017/2 bude již opět součástí instalace možnost „Převzetí nastavení z poslední instalace“.



1.2 ESI[tronic] 2.0: Multifunkčnost, která obohatí každou dílnu



- ESI[tronic] 2.0 nabízí efektivní diagnostiku řídicích jednotek již během 20 sekund (v průměru). ESI[tronic] 2.0 disponuje nejnovějšími údaji o systémech osobních automobilů, lehkých užitkových vozidel, nákladních automobilů a motocyklů.
- Vaše rozsáhlá databáze informací se postará o rychlou a snadnou opravu a údržbu podle předpisů výrobců vozidel.
- Pravidelné aktualizace se stahují online na pozadí, zatímco je přístroj používán. ESI[tronic] 2.0 tak garantuje hladký a časově efektivní průběh prací v dílně.
- Vyřeší i ty nejkompexnější problémy s vozidlem: Nový informační segment EBR (Experience-based repair) - „Opravy založené na zkušenostech - známé závady“ poskytuje návody k opravám, se kterými již máme zkušenosti. Díky jedinečnému vyhledávači EBR nabízí nový informační segment návody k opravám, které byly prověřeny společností Bosch.

1.3 EBR – Opravy založené na zkušenostech – Známé závady: Nový informační segment v ESI[tronic] 2.0

Návody k opravám vytvořené na základě zkušeností celosvětové diagnostické komunity – v kvalitě Bosch

Jako uživatelé ESI[tronic] 2.0 jste součástí velké skupiny s více než 75.000 diagnostickými experty na celém světě. Jen si představte, jak při komplexním hledání závad můžete těžit z těchto rozsáhlých a hlubokých vědomostí a zkušeností takového společenství expertů.

Právě tuto možnost Vám nyní nabízí nový druh informací EBR – Známé závady. Tímto způsobem získáte přístup k více než 500.000 reálných případů oprav, které jsou evidovány po celém světě, např. prostřednictvím naší technické hotline a jsou řešeny společně se zkušenými mistry v oblasti opravy vozidel a takto jsou zdokumentovány. Novinkou je i to, že pomocí vyhledávače EBR, který byl vyvinut společností BOSCH, jsou identifikována témata, která jsou na internetu často probírána a jsou hlášena našim zkušeným autorům návodů na opravy - SIS. Ti prověřují hodnověrnost daných záznamů, potvrzují jejich řešení a poté je profesionálně a strukturovaně upravují. To Vám ušetří namáhavé a časově náročné hledání. Ihned naleznete to správné řešení, které bylo vypracováno danými experty v oboru.

Tímto postupem se naše databáze neustále aktualizuje, zpřesňuje a každým dnem roztváří.

Nalezněte řešení svého problému během několika málo sekund: „EBR – 24hodinová informační linka bez čekání“

Po první registraci do nového informačního segmentu EBR můžete pomocí textového vyhledávače filtrovat jak podle kódů závad, příznaků, stejně jako podle komponent a během několika vteřin získáte vhodný návod na opravu příslušné Známé závady.

Každá závada a pokyny k její opravě jsou popsány jednoduchým způsobem. Jednotná struktura umožňuje rychlé procházení problémových případů a rychlé řešení problému.

1.3 EBR – Opravy založené na zkušenostech – Známé závady: Nový informační segment v ESI[tronic] 2.0

Vaše zpětná vazba je důležitá

Na konci každého návodu na opravu nám můžete dát jednoduchým kliknutím zpětnou vazbu. Tímto hodnotíte, jakou pomoc pro Vás představoval daný návod a jaký význam má pro Vaší každodenní práci. Tak jsme schopni plynule upravovat dané obsahy, abychom Vás v budoucnosti mohli ještě lépe podpořit při řešení Vašich problémových případů.

The screenshot displays the ESI[tronic] 2.0 diagnostic software interface. The top navigation bar includes buttons for 'Informace o vo...', 'Diagnostika', 'Vyhledáv. závad', 'Údržba', 'Schémata zapo...', and 'Vybavení'. Below this, there are tabs for 'SIS/CAS', 'Známé chyby', 'Známé chyby online', 'Informace o značce', and 'Všeobecné informace'. The main content area shows a list of faults with descriptions and DTC codes. A search filter is visible at the top left of the list.

ESITRONIC 2.0 SKO 441 / SKODA / Octavia 2.0 TDI / 1Z3 / 2.0 / 103.0 kW / 05/2010 - 05/2013 / CFHC DEMO

Informace o vo... Diagnostika Vyhledáv. závad Údržba Schémata zapo... Vybavení

SIS/CAS Známé chyby Známé chyby online Informace o značce Všeobecné informace

Zobrazovaný text filtrovat

- Dotyková obrazovka komponenty <Systém navigace/rádio> je bez funkce. / Komponenta <Displej rádia> zamrzne. / Komponenta <Systém navigace/rádio> vymaže uloženou stanici. / Komponenta <Systém navigace/rádio> se vypne. / Komponenta <Reproduktory> příležitostně vykazuje výpadky zvuku.
- Dunivý hluk od zádě vozidla. Hluk jakoby přichází od ložiska zadního kola. (Octavia II (1Z3/1Z5) (04-13) TDI CR)
- Funkce <Regulace rychlosti jízdy> vypadne.
Kódy závady (DTCs): 037F
- Hluk od převodovky při volnoběžných otáčkách a s převodkou v poloze neutrálu. Hluk zmizí při sešlápnutí spojkového pedálu. (Octavia II (1Z3/1Z5) (04-13) TDI CR)
- Kompletní výpadek elektroniky vozidla. / Komponenta <Akumulátor (nízkonapětový)> není dostatečně nabíjena. / Komponenta <Motor> se ojediněle nespustí.
- Kompletní výpadek elektroniky vozidla. / Motor startuje špatně nebo nespustí vůbec. / Komponenta <Akumulátor (nízkonapětový)> není dostatečně nabíjena.
- Komponenta <Airbag - kontrolka> svítí.
Kódy závady (DTCs): 01221, 01222, 04C5, 04C6
- Komponenta <Airbag - kontrolka> svítí.
Kódy závady (DTCs): 04C1, 04C2, 1217, 1218
- Komponenta <Akumulátor (nízkonapětový)> se trvale vybíjí.
- Komponenta <Autorádio> čas od času vypadává.
Kódy závady (DTCs): 0240, 0373, 0374, 06D0
- Komponenta <Brzda zadního kola> se silně zahřívá.
- Komponenta <Centrální zamykání, kontrolka SAFE FS> svítí.
- Komponenta <Dvouspojková převodovka> v provedení jako 6-stupňová převodovka, spíná neklidně a nekomfortně.
- Komponenta <Kontrolka ESP> svítí. / Komponenta <ABS - varovná kontrolka> svítí. / Komponenta <Kontrolka posilovače říz.> svítí. / Komponenta <Varovná kontrolka hladiny brzd. kapaliny> svítí. / Komponenta <Kontrolka tlaku v pneumatikách> svítí.
Kódy závady (DTCs): 01316

1.3 EBR – Opravy založené na zkušenostech – Známé závady: Nový informační segment v ESI[tronic] 2.0

Vždy nejaktuálnější obsah díky spojení online

EBR – Známé závady je prvním druhem **online** informací v ESI[tronic] 2.0. Proto je k provozování tohoto informačního segmentu zapotřebí **internetové připojení**. Z toho vyplývá následující výhoda: databáze je vždy aktuální a nové obsahy a úpravy jsou ihned viditelné.

Upozornění: Uživatelé, kteří nemají zakoupenou licenci pro modul EBR – Známé závady, mohou po zadání textu do vyhledávacího pole nahlížet do přehledu nalezených Známých závad. Podrobný náhled je avšak zamčen a je označen zámekem. Uživatelé ESI[tronic] 2.0 se tak již před zakoupením tohoto modulu mohou přesvědčit o rozsáhlém obsahu databáze EBR – Známé závady.

Známé závady – Zvýšení efektivity ve Vašem servisu

Rychle a spolehlivě provedené opravy jsou základem pro výborné výsledky servisu i pro spokojenost zákazníků!

Pro získání předplatného EBR – Známé závady, prosím kontaktujte svého místního prodejce ESI[tronic] 2.0.

1.4 Kompletní ESI[tronic] 2.0 ke stažení online

Aktualizace ESI[tronic] 2.0 online

V 1. čtvrtletí 2017 startuje nový systém aktualizací ESI[tronic] 2.0 **online**.

Výhody pro zákazníky:

- Vždy nejaktuálnější stav všech druhů informací ESI[tronic] 2.0
- Automatické stahování na pozadí
- Pohodlná manipulace, již bez náročné instalace DVD

Aktualizace online budou k dispozici prostřednictvím nové verze programu Správce stahování diagnostiky (DDM - Diagnostics Download Manager).

Zákazníci, kteří již v současnosti používají průběžné online aktualizace diagnostiky řídicích jednotek (SD), mohou v 1. čtvrtletí roku 2017 bez problémů aktivovat nový DDM a užívat tak aktualizace online.

V roce 2017 mohou zákazníci testovat nové aktualizace online a přesvědčit se o výhodách automatického stahování na pozadí s tím, že budou i nadále dostávat instalační DVD.

Od roku 2018 si zákazníci určí, zda budou chtít využívat nové aktualizace online ESI[tronic] 2.0 nebo jestli budou chtít i nadále dostávat aktualizace na DVD.



1.5 Vylepšení plánů údržby

Vylepšení plánů údržby v informačním segmentu M - údržba

V oblasti plánů údržby M existuje řada vylepšení. Aby se zajistilo, že při provádění servisních úkonů nebude přehlédnut žádný doporučený krok, jsou nyní dodatečně práce ještě více zvýrazněny. Do plánů údržby jsou nově zapracovány kolonky, které lze vyplnit pomocí „OK / Není OK / Odstraněn“, které slouží k dalšímu zlepšení efektivity práce. U každého pracovního kroku lze zadat dodatečné poznámky.

km	Popis	měsíce	Prac. hodnoty	Prac. hodnoty AT
15000	Servis oleje - každých 15000 km nebo každých 12 měsíců	12	0,5	
30000	Intervalový servis - každých 30000 km nebo každých 24 měsíců	24	0,9	
60000	Prohlídka - každých 60000 km nebo po 36 měsících a pak každých 24 měsíců	36	1,1	
	Servis oleje spolu s prohlídkou		1,4	
	Intervalový servis spolu s prohlídkou		1,4	

Přidané servisní operace		Prac. hodnoty	Prac. hodnoty AT
<input type="checkbox"/>	Každých 36 měsíců nezávisle na ujetých km	0,4	
<input type="checkbox"/>	Po 36 měsících nezávisle na ujetých km a pak každých 24 měsíců	0,3	
<input type="checkbox"/>	Každých 60000 km nezávisle na uplynulé době	0,9	

Kroky	Upozornění	Poznámky/Zkušě...	OK	Není OK	Odstraněn
ODSTAVENÉ VOZIDLO					
Brzdový posilovač - kontrolovat/podat zprávu			✓		
Přístroje/varovné kontroly a kontroly - kontrolovat/podat zprávu			✓		
Spínače/ovladače - kontrolovat/podat zprávu				✗	
Houkačka - kontrolovat/podat zprávu				✗	
Vnitřní světlidla - kontrolovat/podat zprávu				✗	✓
Lišty stěračů vpředu - kontrolovat/podat zprávu				✗	✓
Ostříkovač skla vpředu - kontrolovat/seřít			✓		
Lišta stěračů zadního skla- kontrolovat/podat zprávu			✓		
Ostříkovač skla vzadu - kontrolovat/seřít			✓		
Stěrač a ostříkovač světlometů - kontrolovat/seřít				✗	
Osvětlení přístrojové desky - kontrolovat/podat zprávu				✗	✓
Směrová/výstražná světla - kontrolovat/podat zprávu			✓		
Světlelná zařízení - kontrolovat/podat zprávu			✓		
Systém vyrovnávání dosahu světlometů - kontrolovat			✓		

1.6 Ukončení podpory starších verzí Windows a přístrojů KTS ve spojení s ESI[tronic] ke konci roku 2017

Podpora Windows XP a Vista:

Podpora **ESI[tronic] 2.0** pro Windows XP, XP Embedded a Windows Vista vyprší na konci roku 2017. Od verze 2018/1 již nebude možno ESI[tronic] 2.0 instalovat na počítačích s těmito verzemi Windows.



ESI[tronic] 2.0 může být v roce 2018 i nadále využíván s verzí softwaru 2017/3 za předpokladu, že je k dispozici platná licence ESI[tronic] 2.0.

Do dalších verzí ESI[tronic] 2.0 2017 budou integrovány informace a varovná hlášení, která na to uživatele těchto verzí Windows upozorní. Díky tomu budou mít příslušní zákazníci dostatek času rozhodnout se pro jedno z možných řešení.

Zákazníci, kteří by chtěli svůj počítač nadále využívat s ESI[tronic] 2.0, mají možnost získat jednorázovou (neomezenou) OTP licenci založenou na verzi 2017/3.

Upozornění: Oficiální podpora od Microsoftu pro Windows XP skončila v dubnu 2014, pro Windows XP Embedded v lednu 2016 a pro Windows Vista skončí v dubnu 2017.

1.6 Ukončení podpory starších verzí Windows a přístrojů KTS ve spojení s ESI[tronic] ke konci roku 2017

KTS 650 a KTS 670:

Oba tyto produkty KTS pracují na základě Windows XP Embedded. Proto bude také pro KTS 650 / 670 verze ESI[tronic] 2.0 2017/3 poslední, která může být na těchto přístrojích instalována. Těmto zákazníkům doporučujeme následující řešení:

- **KTS 980** - sada skládající se z DCU 220 a KTS 590
- **KTS 960** - sada skládající se z DCU 220 a KTS 560
- **KTS 350** kompletní řešení založené na Windows 10
- **KTS 460** - sada skládající se z DCU 100+ a KTS 560
- OTP licence pro informační segment ESI[tronic] 2.0 SD



KTS 520 a KTS 550:

Verze ESI[tronic] 2.0 2017/3 bude poslední, která bude tyto přístroje podporovat. Abychom na to zákazníky včas upozornili, budou příslušné informace integrovány do ESI[tronic] 2.0 v průběhu roku 2017.

Těmto zákazníkům doporučujeme následující řešení :

- **KTS 590** nový modul KTS s nejnovějším automobilovým rozhraním, komunikací Bluetooth a osciloskopem
- **KTS 560** nový modul KTS s nejnovějším automobilovým rozhraním, komunikací Bluetooth a multimetrem



1.6 Ukončení podpory starších verzí Windows a přístrojů KTS ve spojení s ESI[tronic] ke konci roku 2017

FSA 740 / 760 s PC pod Windows XP Embedded :

Podpora Windows XP a Windows Vista softwarem CompacSoft[plus] pro FSA 740 a FSA 760 bude končit také s koncem roku 2017. Stávající FSA mohou být nadále používána bez omezení, nové verze CompacSoft[plus] nebude možno instalovat od 2018/1. Těmto zákazníkům doporučujeme nákup nového počítačového balíčku, který se skládá z aktuálního počítače Bosch s rozšířením WLAN, aby bylo možno FSA jednoduše integrovat do stávající dílenské sítě. O objednacích číslech a o dalších detailech Vás budeme následně informovat.

Upozornění: Od 12.2012 byly FSA 740 / 760 dodávány s Windows 7.



1.6 Ukončení podpory starších verzí Windows a přístrojů KTS ve spojení s ESI[tronic] ke konci roku 2017

EPS 815 s PC pod Windows XP Embedded:

Podpora Windows XP softwarem EPS 945 bude také končit v roce 2017. Novější verze softwaru EPS 945 již nebudou v roce 2018 podporovány systémem Windows XP. Těmto zákazníkům doporučujeme přechod na nový desktop PC 1 687 023 692 s Windows 7.

Upozornění: Od 09.2011 byly EPS 815 dodávány s Windows 7.



EPS 708 s PC pod Windows XP Embedded:

Podpora Windows XP softwarem EPS 945 bude také končit v roce 2017. Novější verze softwaru EPS 945 již nebudou v roce 2018 Windows XP podporovat. Těmto zákazníkům doporučujeme přechod na nový desktop PC 1 687 023 821 s Windows 7.

Upozornění: Od 12.2012 byly EPS 708 dodávány s Windows 7.



1.6 Ukončení podpory starších verzí Windows a přístrojů KTS ve spojení s ESI[tronic] ke konci roku 2017



KTS 200 a KTS 340:

Pro KTS 200 a KTS 340 budou až do konce roku **2018** nadále dodávány aktualizace ESI[tronic]. Pro tyto produkty bude poslední aktualizací verze 2018/3.

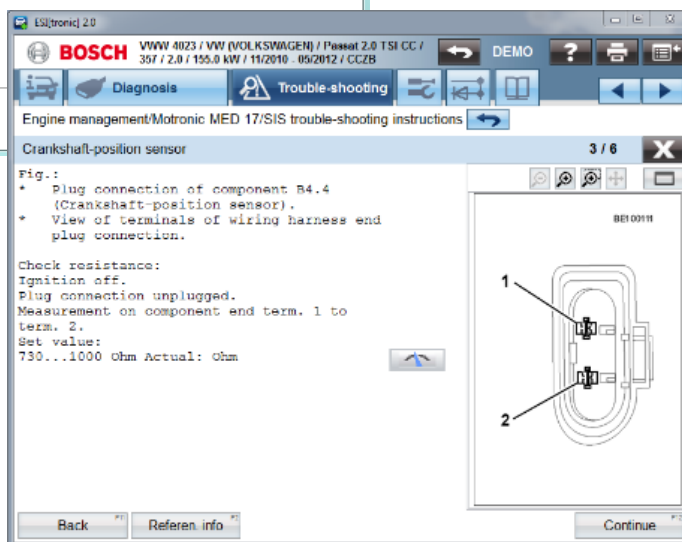
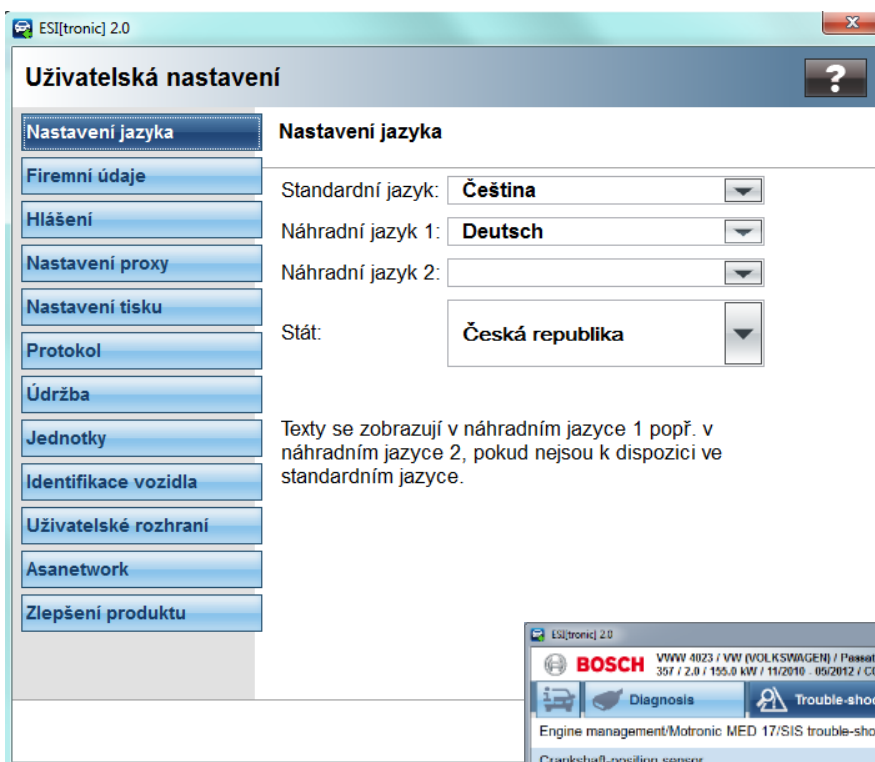
Zákazníci, kteří budou chtít používat svůj KTS 200 nebo KTS 340 i po 1.1.2018, budou moci pro informační segment SD zakoupit OTP (jednorázovou) licenci na základě verze 2018/3.

Podpora Windows XP a Windows Vista pro software KTS 200 / 340 Start Center končí na konci 2017, analogicky k ESI[tronic] 2.0.

1.7 Vylepšení grafického rozhraní pro vysoké rozlišení obrazovky

Uživatelé ESI[tronic] 2.0, kteří mají monitory s vysokým rozlišením, museli někdy bojovat s některými grafickými prvky, které se zobrazují příliš malé. Proto jsme vylepšili grafické rozhraní, abychom zajistili těmto uživatelům možnost aplikaci optimalizovat.

Rozhraní a jeho grafické prvky mohou být zvětšeny, aby se pro uživatele zajistilo optimální zobrazení. Úpravu je možné provést v Hlavním menu/Uživatelská nastavení/Uživatelské rozhraní, jak je zobrazeno na obrázku. Optimální velikost obrázků je tak nyní pro uživatele nastavena nezávisle na rozlišení obrazovky!



1.8 Pokrytí pro Volvo XC90

Nejnovější Volvo XC90 disponuje jak běžnými diagnostickými protokoly CAN, tak také ethernetovými diagnostickými protokoly DoIP (LAN) s rozšířenými funkcemi pro přizpůsobení a kódování.

S tím již dávno počítal tým našich inženýrů, a proto nás těší, že můžeme potvrdit následující:



- Nová generace KTS 560 a 590 byla koncipována tak, že je plně kompatibilní s novými protokoly DoIP.
- XC90 zahrnuje přibližně 40 různých systémů CAN, jejichž vývoj začal již před několika měsíci.

První systémy CAN pro XC90 byly vydány říjnu 2016 s průběžnou aktualizací SD ve verzi 2016/3.07. Další dodatečné systémy budou zveřejněny stejným způsobem hned po té, co je náš tým vývojářů řádně ověří.

Protože nemohou být v okamžiku vytvoření aktualizčního DVD 2017/1 obsaženy všechny systémy, budou se schválené systémy CAN zveřejňovat v první online aktualizaci SD 2017/1.01 a budou připraveny ke stažení, jakmile bude mít zákazník nainstalovanou verzi 2017/1 z DVD.

I to je další důvod k registraci a užívání našeho Správce stahování diagnostiky (DDM - Diagnostics Download Manager).

V současnosti se vyvíjejí také další systémy DoIP, k jejichž schválení dojde během roku.

1.9 Seznamy vozidel online

Online jsou k dispozici také následující seznamy vozidel ESI[tronic] 2.0:

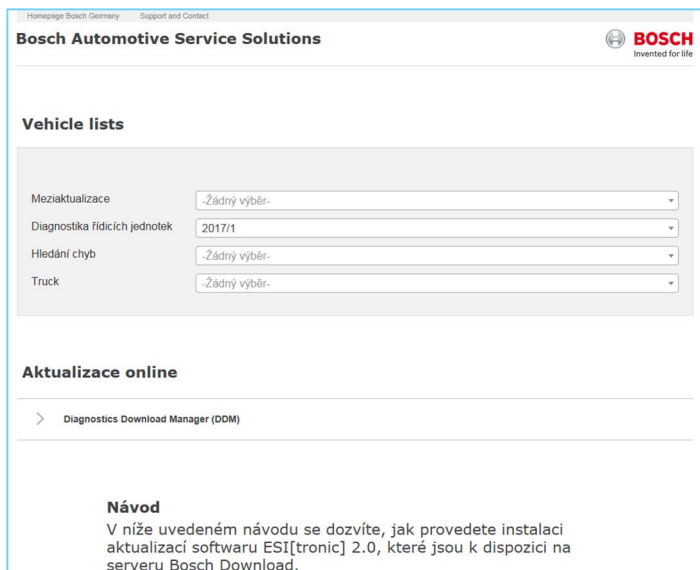
- SD a SIS pro osobní a nákladní vozidla
- Motocykly
- SD průběžné aktualizace

Tyto seznamy je možno vyžádat následovně:

- Vyberte symbol „Seznam vozidel“ v Hlavním menu



- Stáhněte požadovaný seznam z webové stránky (viz Screenshot)



1.9 Seznamy vozidel online

- Pro otevření dokumentu dvakrát klikněte na ikonu staženého souboru.
- Pokud jste vybrali z rolovacího menu symbol „Nové“ („New“ – viz obrázek), můžete se podívat na neuvěřitelný rozsah hloubky a šířky nových systémů ve verzi 2017/1, o které bylo rozšířeno pokrytí ESI [tronic] 2.0.
- Rovněž můžete nahlédnout do kompletních detailních seznamů pokrytí vozidel (systémů) v ESI [tronic] 2.0

The screenshot shows a web browser window with the following content:

Left Sidebar (Tree View):

- DVD 2017/1
 - KRAD
 - NKW
 - PKW
 - New** (highlighted)
 - ACURA
 - ALFA ROMEO
 - AUDI
 - BENTLEY
 - BMW
 - BUICK
 - CHEVROLET
 - CHRYSLER
 - CITROEN
 - DAEWOO
 - DAIHATSU
 - DODGE
 - FAW
 - FIAT
 - FORD
 - HOLDEN
 - HONDA
 - HSV (HOLDEN SPECIA
 - HYUNDAI
 - INFINITI
 - JAGUAR
 - JEEP
 - KIA
 - LAMBORGHINI
 - LANCIA
 - LAND ROVER GROUP
 - LEXUS
 - MARUTI
 - MAZDA

Main Content Area: AUDI - New

A1 1.0 TFSI	1	70	CHZB	3.2015-	System overview System overview	<u>01</u>
A1 1.0 TFSI	1	60	CHZE	1.2016-	System overview System overview	<u>01</u>
A1 1.0 TFSI Sportback	1	70	CHZB	3.2015-	System overview System overview	<u>01</u>
A1 1.0 TFSI Sportback	1	60	CHZE	1.2016-	System overview System overview	<u>01</u>
A1 1.2 TFSI	1,2	63	CBZA	5.2010-	System overview System overview	<u>01</u>
A1 1.2 TFSI Sportback	1,2	63	CBZA	1.2012-	System overview System overview	<u>01</u>
A1 1.4 TDI	1,4	66	CUSB	11.2014-	System overview System overview	<u>01</u>
A1 1.4 TDI Sportback	1,4	66	CUSB	11.2014-	System overview System overview	<u>01</u>
A1 1.4 TFSI	1,4	136	CAVG	1.2011-	System overview System overview	<u>01</u>
A1 1.4 TFSI	1,4	90	CAXA	5.2010-	System overview System overview	<u>01</u>
A1 1.4 TFSI	1,4	90	CNVA	11.2011-	System overview System overview	<u>01</u>
A1 1.4 TFSI	1,4	103	CPTA	2.2013-	System overview System overview	<u>01</u>
A1 1.4 TFSI	1,4	136	CTHG	5.2012-	System overview System overview	<u>01</u>
A1 1.4 TFSI	1,4	92	CZCA	11.2014-	System overview System overview	<u>01</u>

2.1 Nejdůležitější novinky softwaru pro diagnostiku řídicích jednotek 2017/1

Shrnutí

- **Osobní vozidla:** Bylo přidáno **520** nových a aktualizovaných systémů, které byly rozděleny podle **57** značek (z toho **15** pro motocykly).

Nejdůležitější novinky této aktualizace :

1. Skupina VW s **62** systémy všech aktuálních modelových řad
2. Mercedes s **53** systémy, např. modelové řady třídy C [205] a třídy V [447]
3. Skupina BMW se **48** systémy všech aktuálních modelových řad

- **Nákladní vozidla:** Nově bylo přidáno **342** nových a aktualizovaných systémů, které byly rozděleny podle **35** značek.

Nejdůležitější novinky tohoto update:

1. MAN se **45** systémy, např. modelové řady TGS (nákladní vozidla) nebo Lion's Regio [R12,R13,R14] (autobusy)
2. Iveco se **44** systémy, např. modelové řady Stralis Hi-Way 2016 (nákladní vozidla) nebo Urbanway 12/18 Hybrid (autobusy)
3. Mercedes s **34** systémy modelových řad CabaCity (autobusy) nebo 8t (nákladní vozidla)

Detaily viz specifické seznamy vozidel.

2.1 Nejdůležitější novinky softwaru pro diagnostiku řídicích jednotek 2017/1

Značka	Druh systému	Název systému	Verze systému
AUDI	Podvozek / řízení	Aktivní řízení	4.0
	Řízení převodovky	Modul řadicí páky	4.1
	Management elektrické energie	Management akumulátoru	48 V
BMW	Airbag	ACSM	5
	Komfortní elektronika	Řídicí jednotka levého zadního sedadla	4.1
	Komfortní elektronika	Řídicí jednotka pravého zadního sedadla	4.1
	Topení / Klimatizace	Automatická klimatizace	4.3
	Komfortní elektronika	Jednotka ovládání střechy	4.1
	Komfortní elektronika	Řídicí jednotka víka kufru	4.1
	Řízení převodovky	Stupňový automat 8 rychlostí	8HPxx UDS
	Komfortní elektronika	Asistent změny jízdní stopy	4.1
	Informace pro řidiče	Kamerový systém	4.1
	Světlomety	LED / laserové světlo levé	4.0
	Světlomety	LED / laserové světlo pravé	4.0
Informace pro řidiče	Zázemí kamery	4.0	
CHEVROLET	Přístrojová deska	Kombinovaná přístrojová deska	4.6
	Řízení motoru	Motronic ME	17.9.71
CHRYSLER	Airbag	AB	9.3
	Topení / Klimatizace	Automatická klimatizace	9.7.3
	Podvozek / řízení	Elektrická podpora řízení	3.0
	Parkovací asistent	Parkovací asistent	4.1
	Komfortní elektronika	Řídicí jednotka dveří spolujezdce	9.12.2
	Komfortní elektronika	Řídicí jednotka dveří řidiče	9.14.1
	Komfortní elektronika	Řídicí jednotka sedadla	9.12.1
Podvozek / řízení	Regulace podvozku / pohonu	4.0	
CITROEN	Přístrojová deska	Přídavná přístrojová deska	3.0
	Systémy asistenta řidiče	Aktivní ochrana proti kolizi	7.0
FIAT	Rychlost jízdy	ACC (Adaptiv Cruise Control)	4.0
	Řízení motoru	Marelli	9GF UDS
	Servis	Ukazatel servisu	8.0
	Řízení převodovky	Devítistupňová automatická převodovka ZF 948TE	7.0
	Řízení převodovky	Automatizovaná manuální převodovka CFC	319F
	Řízení motoru	Motronic ME	17.3.0 CNG

2.1 Nejdůležitější novinky softwaru pro diagnostiku řídicích jednotek 2017/1

Značka	Druh systému	Název systému	Verze systému
FORD	Diagnostické / sběrníkové systémy	Gateway	V1.0
	Informace pro řidiče	Navigační systém	G9.2
	Parkovací asistent	Kamera pro couvání	K2.0
	Informace pro řidiče	Digitální zvukové zpracování signálu	R3.0
	Řízení motoru	EMS	2215
	Centrální elektronika	ZE II	R3.0
	Airbag	Rozpoznání obsazení sedadla	R3.0
	Informace pro řidiče	Přední ovládací panel	E1.0
	Airbag	AB	B1.1
	Řízení motoru	CR/EDC	DCM 6.1
	Rychlost jízdy	ACC (Adaptiv Cruise Control)	V4.1
	Topení / Klimatizace	Nezávislé / přídavné topení	V6.0
	Informace pro řidiče	Zázemí kamery	G9.2
	Topení / Klimatizace	Ovládací jednotka na zadní klimatizaci	M2.0
	Světlomety	ALWR a natáčecí světlomety	M2.0
	Světlomety	ALWR a natáčecí světlomety	E1.0
	Elektronika pro všechna kola	Elektronika pro všechna kola	K2.0
GILERA (PIAGGIO)*	Řízení motoru	M-IAW	Gilera
	Ochrana proti krádeži	Imobilizér M	IAW Gilera
IVECO	Airbag	SDM	4.0
	Topení / Klimatizace	Automatická klimatizace	4.0
	Parkovací asistent	Parkovací čidla (PDK)	4.0
JAGUAR	Komfortní elektronika	Řídicí jednotka pro přívěs	4.0
	Informace pro řidiče	Centrální řídicí ovládací jednotka	4.0
	Informace pro řidiče	Informační display	4.2
	Informace pro řidiče	Kamerový systém	4.1
	Systémy asistenta řidiče	Zachycení objektů v mrtvém úhlu, pravé	3.0
Systémy asistenta řidiče	Zachycení objektů v mrtvém úhlu, levé	3.0	
JEEP	Komfortní elektronika	Skupina přepínačů v sloupku řízení	9.15.1
	Topení / Klimatizace	Automatická klimatizace	9.7.3
	Podvozek / řízení	Elektrická podpora řízení	3.0
	Parkovací asistent	Parkovací asistent	4.1
	Komfortní elektronika	Řídicí jednotka dveří spolujezdce	9.12.2
	Komfortní elektronika	Řídicí jednotka dveří řidiče	9.14.1

2.1 Nejdůležitější novinky softwaru pro diagnostiku řídicích jednotek 2017/1

Značka	Druh systému	Název systému	Verze systému
JEEP	Komfortní elektronika	Řídicí jednotka sedadla	9.12.1
	Podvozek / řízení	Regulace podvozku / pohonu	4.0
	Přístrojová deska	Přídavná přístrojová deska	3.0
	Airbag	AB	9.3
	Podvozek / řízení	Regulace podvozku / pohonu	3.0
	Komfortní elektronika	Blokování řízení	9.2
	Komfortní elektronika	Řídicí jednotka víka kufru	9.15.1
	Světlomety	Automatická regulace dosahu světlometů	4.2
	Komfortní elektronika	Elektronické vytápění sedadla	4.0
	KIA	ESP	Elektronický stabilizační program
Komfortní elektronika		Asistent držení stopy	1.0
Světlomety		Adaptivní světlomety LED	1.0
Informace pro řidiče		Varování před chodci	1.0
Diagnostické / sběrníkové systémy		Gateway	1.0
Topení / Klimatizace		Automatická klimatizace	9.7.4
KYMCO*	Antiblokovací systém	ABS	8M
LAMBORGHINI	Podvozek / řízení	Přední zvedací náprava	4.0
	Centrální elektřina	ZE 4.1	
	Přístrojová deska	Kombinovaná přístrojová deska	4.1
	Systém kontroly tlaku pneumatik	Kontrola tlaku pneumatik (RDK)	4.1
LANCIA	Airbag	AB	4.1
	Informace pro řidiče	Řídicí jednotka informací	4.0
	Topení / Klimatizace	Automatická klimatizace	4.1
	Informace pro řidiče	Zesilovač zvuku	4.1
	Komfortní elektronika	Řídicí jednotka dveří řidiče	4.1
	Komfortní elektronika	Řídicí jednotka dveří spolujezdce	4.1
	Komfortní elektronika	Jednotka ovládání střechy	4.1
	ESP	Snímač úhlu natočení volantu	4.1
	ESP	Elektronický stabilizační program	MK 25
	Řízení motoru	Continental	MPI
LAND ROVER	Komfortní elektronika	Řídicí jednotka pro přívěs	4.0
	Podvozek / řízení	Asistent držení stopy	4.0
	Centrální elektronika	ZE	4.3
	Informace pro řidiče	Head-up display cooling unit	4.0
	Informace pro řidiče	Head-up-Display	4.0
	Informace pro řidiče	Propojovací modul pro zvuk	4.0

2.1 Nejdůležitější novinky softwaru pro diagnostiku řídicích jednotek 2017/1

Značka	Druh systému	Název systému	Verze systému	
MARUTI	Airbag	AB	9.6	
	Airbag	AB	ND 1.0	
MAZDA	Řízení motoru	ECM DISI	DEN P5.0	
	Rychlost jízdy	ACC (Adaptiv Cruise Control)	H8.0	
	ESP	Elektronický stabilizační program	8.1 VAR 1	
	Podvozek / řízení	Adaptační systém pružení	2.3	
	Podvozek / řízení	Elektrická podpora řízení	2.5	
	Diagnostické / sběrníkové systémy	Podvozek Gateway	4.0	
	Komfortní elektronika	Řídicí jednotka levých předních dveří	5.3	
	Komfortní elektronika	Řídicí jednotka pravých předních dveří	5.3	
	Komfortní elektronika	Řídicí jednotka levých zadních dveří	5.3	
	Komfortní elektronika	Řídicí jednotka pravých zadních dveří	5.3	
	Řízení motoru	EDC 17	CP10-4.15	
	ESP	Elektronický stabilizační program	9.0 HEV	
	Komfortní elektronika	Jednotka ovládání střechy	5.3	
	Podvozek / řízení	Adaptační systém pružení	5.3	
	Přítahovač bezpečnostního pásu	Aktivní zámek zadního bezpečnostního pásu	5.3	
	Centrální elektronika	Přední centrální jednotka	4.5	
	Komfortní elektronika	Čerpadlo pro dynamicky přizpůsobivá sedadla	5.3	
	MERCEDES BENZ	Komfortní elektronika	Dynamicky přizpůsobivé sedadlo vpředu vlevo	5.3
		Komfortní elektronika	Dynamicky přizpůsobivé sedadlo vpředu vpravo	5.3
		Komfortní elektronika	Dynamicky přizpůsobivé sedadlo vzadu vlevo	5.3
Komfortní elektronika		Dynamicky přizpůsobivé sedadlo vzadu vpravo	5.3	
Komfortní elektronika		Elektronické nastavení levého zadního sedadla	5.3	
Komfortní elektronika		Elektronické nastavení pravého zadního sedadla	5.3	
Komfortní elektronika		Elektronické nastavení sedadla FS	5.3	
Komfortní elektronika		Elektronické nastavení sedadla BFS	5.3	
Řízení motoru		CR/EDC	SID310	
Airbag		Rozpoznání obsazení sedadla	4.0	
Komfortní elektronika		Dešťové čidlo	4.5	
Řízení motoru		CR/EDC	CDI D3S2	
Řízení motoru		Motronic ME	17.7.8	
Centrální elektronika		Řídicí jednotka zadního sedadla	2.8	
Informace pro řidiče		Kamerový systém	4.7	
Světlomety		Inteligentní systém levého světlometu (ILS)	4.2	
Světlomety		Inteligentní systém pravého světlometu (ILS)	4.2	

2.1 Nejdůležitější novinky softwaru pro diagnostiku řídicích jednotek 2017/1

Značka	Druh systému	Název systému	Verze systému
MINI (BMW)	Informace pro řidiče	Zázemí kamery	4.0
	Přístrojová deska	Přídavná přístrojová deska	4.0
	Komfortní elektronika	Elektrické ovládání střechy	4.2
MITSUBISHI	Hybridní ovládání	Hybridní ovládání	1.0
MOTO GUZZI*	Řízení motoru	M-IAW	5.9M
NISSAN	Komfortní elektronika	Aktivní regulace hluku	1.0
	Elektronika všech kol	Elektronika všech kol	4.0
	Centrální elektronika	Centrální jednotka	4.0
	Řízení motoru	EMS	31-55
	Podvozek / řízení	Asistent držení stopy	4.0
OPEL	Systém kontroly tlaku pneumatik	Kontrola tlaku pneumatik (RDK)	4.4
	Informace pro řidiče	Telefon / systém nouzového volání	4.0
PEUGEOT	Systémy asistenta řidiče	Aktivní ochrana proti kolizi	7.0
PIAGGIO*	Řízení motoru	M-Denso	1.0
SMART (MCC)	Řízení motoru	EDG 16 C	33.2
SUBARU	Řízení motoru	CR/EDC	4.0
	Komfortní elektronika	Elektronická aktivace zadní kapoty	4.0
	Komfortní elektronika	Dešťové čidlo	4.1
SUZUKI	Airbag	AB	9.6
TOYOTA	Informace pro řidiče	Kamerový systém	1.0
VAUXHALL	Systém kontroly tlaku pneumatik	Kontrola tlaku pneumatik (TPMS)	4.4
	Informace pro řidiče	Telefon / systém nouzového volání	4.0
VOLVO	Topení / Klimatizace	Nezávislé / přídavné topení	2.4
VW	Centrální elektronika	Řídicí jednotka speciálního vozidla	4.1
	Informace pro řidiče	Jednotka centrálního ovládání	4.0
	Řízení motoru	EDC 17CP74	UDS
	Rychlost jízdy	ACC (Adaptiv Cruise Control)	4.4

* Obsah ESI[tronic] Motocykly

2.1 Nejdůležitější novinky softwaru pro diagnostiku řídicích jednotek 2017/1

Značka	Model	Druh systému	Název systému
NÁKLADNÍ VOZIDLA			
IVECO	Stralis Hi-Way 2016	Centrální brzdová soustava	EBS 2 SMART
	Stralis Hi-Way 2016	Dveřní modul pro řidiče	DDM
	Stralis Hi-Way 2016	Dveřní modul pro spolujezdce	PDM
	Stralis Hi-Way 2016	Electronic Diesel Control, common rail	EDC 17 CV41 + Denox 2.2
	Stralis Hi-Way 2016	Elektronicky ovládané vzduchové pérování	ECAS CAN
	Stralis Hi-Way 2016	Elektronicky ovládaná převodovka	Eurotronic 2
	Stralis Hi-Way 2016	Asistent pro jízdu v pružích	LDWS Knorr
	Stralis Hi-Way 2016	Přídavné topení	Eberspächer
	Stralis Hi-Way 2016	Telematický modul	UTP
	Stralis Hi-Way 2016	Kontrola tlaku pneumatik	IVTM
MAN	Stralis Hi-Way 2016	Řídicí jednotka vozidla (VECU)	VCM Immobilizer
	21t-Serie	Dveřní modul	DM TRW
	21t-Serie	Elektronický brzdový systém	EBS 5
	21t-Serie	Electronic Diesel Control, common rail	EDC 7 C3/C32
	21t-Serie	Elektronicky ovládané vzduchové pérování	ECAS CAN 2
	21t-Serie	Elektronicky ovládaná převodovka	AS Tronic
	21t-Serie	Systém čištění spalin	HDS/SCR AdBlue
	21t-Serie	Asistent držení stopy	LGS
	21t-Serie	Asistent držení stopy	LGS
	21t-Serie	Servis	Servis FFR
	21t-Serie	Přídavné topení	Airtronic D1LC - D3LC Compact
	21t-Serie	Telematický modul	TBM
	21t-Serie	Kontrola tlaku pneumatik	TPM
	21t-Serie	Nastavení parametrů převodovky	AS Tronic
	21t-Serie	Řídicí jednotka vozidla (VCU)/VECU	FFR

2.1 Nejdůležitější novinky softwaru pro diagnostiku řídicích jednotek 2017/1

Značka	Model	Druh systému	Název systému
MERCEDES-BENZ	OC 500 LE-Serie	CNG - Systém managementu motoru	EGM
	8t L-Serie	Electronic Diesel Control, common rail	Cummins ISF 3.8L
	OC 500 LE-Serie	Elektronicky ovládané vzduchové pérování	ECAS/NR BUS
	16t L-Serie	Management motoru	MR
	16t L-Serie	Systém čištění spalin	SCR Bluetec
MITSUBISHI FUSO TRUCK & BUS CO	OC 500 LE	Přídavné topení	ZHE Webasto
	Canter	Electronic Diesel Control, common rail	EEC
	FM	Electronic Diesel Control, common rail	EDC 6M60 (CAN)
	Canter	Převodovka	TCM
SCANIA	K-Serie	Systém stlačeného vzduchu	APS
	K-Serie	Systém čištění spalin	EEC3
	K-Serie	Asistent pro jízdu v pružích	LDW
	K-Serie	Servisní systém	Servis
	K-Serie	Telematický modul	RTC
	K-Serie	Kontrola tlaku pneumatik	TPM
	K-Serie	Systém managementu převodovky	GMS
	K-Serie	Zobrazovací systém	VIS2
	VOLVO	B 11 R-Serie	Elektronický brzdový systém
B 11 R-Serie		Electronic Diesel Control	EDC Euro 4/5
B 11 R-Serie		Electronic Diesel Control	EDC Euro 3
B 11 R-Serie		Elektronický management odpružení	ECS
B 11 R-Serie		Modul ovládání motoru	EMS
B 11 R-Serie		Systém čištění spalin	ADS/SCR AdBlue
B 11 R-Serie		Světlomety	LCM
B 11 R-Serie		Kontrola tlaku pneumatik	TPM
B 11 R-Serie		Řídicí jednotka převodovky (TECU)	TECU (SAE J1708)
B 11 R-Serie		Řídicí jednotka vozidla (VECU)	VECU

2.1 Nejdůležitější novinky softwaru pro diagnostiku řídicích jednotek 2017/1

Značka	Model	Druh systému	Název systému
LEHKÁ UŽITKOVÁ VOZIDLA			
FIAT	Ducato	Electronic Diesel Control	EDC 8DF 3
	N-Serie	Electronic Diesel Control	4HE1-TC
	D-Max [RT50/I90]	Electronic Diesel Control, common rail	4JK1-TC
ISUZU	N-Serie	Electronic Diesel Control, common rail	4HK1-TC (VPW)
	N-Serie	Systém čištění spalin	AdBlue/DEF
	N-Serie	Převodovka	Smoother SAE J1850 VPW
	N-Serie	Řídicí jednotka převodovky (TECU)	Smoother (CAN)
	N-Serie	Řídicí jednotka převodovky (TECU)	Smoother (K Line - Option A)
NISSAN	NT 500 [G40M]	Řídicí jednotka napájení akumulátoru	EBM 2.0
	Cabstar [F24]	Řídicí jednotka napájení akumulátoru	EBM 2.0
	NT 400 [F91]	Řídicí jednotka napájení akumulátoru	EBM 2.0
	NT 500 [G40M]	Electronic Diesel Control, common rail	EDC (Engine ZD30)
	Cabstar [F24]	Electronic Diesel Control, common rail	EDC (Engine ZD30, YD25)
	NT 400 [F91]	Electronic Diesel Control, common rail	EDC (Engine YD25)
	NP 300 Frontier	Management motoru	EEC KA24DE
PEUGEOT	Boxer	Electronic Diesel Control	EDC 16 C39 CF4.2
	Boxer	Elektronicky ovládané vzduchové pérování	ECS 2.0.1
	Boxer	Parkovací asistent	PDK 2.3
	Boxer	Servisní systém	Servis 6.2.0
	Boxer	Přídavné topení	AH 1.0
RENAULT	Master III	Electronic Diesel Control	EDC 17 C42

2.1 Nejdůležitější novinky softwaru pro diagnostiku řídicích jednotek 2017/1

Značka	Model	Druh systému	Název systému
AUTOBUS			
FIAT	Minibus	Electronic Diesel Control	EDC 8DF 3
	Crossway, Urbanway	Modul karoserie	CAMU Bodywork
	Crossway	Digitální evidence jízd	DTCO (CAN Bus)
	Crossway, Urbanway	Elektronický brzdový systém	EBS 5
IVECO	Crossway, Urbanway	Electronic Diesel Control, common rail	EDC 17 CV41 + Denox 2.2
	Crossway	Elektronicky ovládaná převodovka	AS Tronic Lite
	Crossway	Kontrola tlaku pneumatik	IVTM
	Crossway, Urbanway	Řídicí jednotka vozidla (VECU)	VCM Immobilizer
	Lion's Regio	Centrální brzdová soustava	CBU
	Lion's Regio	Elektronický brzdový systém	EBS 5
	Lion's Regio	Electronic Diesel Control, common rail	EDC 7
	Lion's Regio	Elektronicky ovládané vzduchové pérování	BUS ECAS 2
	Lion's Regio	Elektronicky ovládaná převodovka	TipMatic (AS Tronic)
	Lion's Regio	Systém čištění spalin	HDS/SCR AdBlue
MAN	Lion's Regio	Systém čištění spalin	NoNOx
	Lion's Regio	Modulový systém ovládání dveří	MTS CAN
	Lion's Regio	Servis	Servis FFR
	Lion's Regio	Přídavné topení	Thermo S 350
	Lion's Regio	Kontrola tlaku pneumatik	TPM
	Lion's Regio	Nastavení parametrů převodovky	TipMatic (AS Tronic)
	Lion's Regio	Řídicí jednotka vozidla (VCU)VECU	FFR
	CapaCity	Dveřní modul	DCM 1
	CapaCity	Elektronický brzdový systém	EBS
	CapaCity	Electronic Diesel Control, common rail	MCM
MERCEDES-BENZ	16t L-Serie	Management motoru	MR
	CapaCity	Systém čištění spalin	ACM
	CapaCity	Servisní systém	MS
	CapaCity	Systém asistence pro řidiče	VRDU

2.1 Nejdůležitější novinky softwaru pro diagnostiku řídicích jednotek 2017/1

Značka	Model	Druh systému	Název systému
RENAULT	Master III	Electronic Diesel Control	EDC 17 C42
	Serie 400	Dveřní modul	FR
SETRA	Serie 400	Elektronicky ovládané vzduchové pérování	NR
	Serie 400	Elektronicky ovládaná převodovka	ASG AS Tronic (ZF Socket)
	Serie 400	Management motoru	MR
	Serie 400	Systém čištění spalin	SCR Bluetec
TEMSA	Safir Plus	Přídavné topení	ZHE Webasto
	EX-Serie	Systém čištění spalin	EAS/EAS-2
	EX-Serie	Systém asistenta nouzových brzd	AEBS
VAN HOOL	EX-Serie	Regulace vstřikování dieselu, Common Rail	PCI
	TX-Serie	Regulace vstřikování dieselu, Common Rail	PCI
	EX-Serie	Elektronický brzdový systém	EBS 3
	TX-Serie	Elektronický brzdový systém	EBS ZM
	TX-Serie	Elektronicky ovládaná převodovka	AS Tronic
	TX-Serie	Systém čištění spalin	EAS-3
	TX-Serie	Systém managementu převodovky	Allison 3000/4000 (4th Gen)

Kompletní seznamy vozidel a systémů naleznete v liště menu ESI[tronic] v „Hlavním menu“



„Seznam vozidel“

2.2 Nejdůležitější novinky v návodech na vyhledávání závad SIS 2017/1

Shrnutí

- Nově bylo vytvořeno **265** popisů systémů, které jsou rozděleny na **26** značek.

Nejdůležitější novinky této aktualizace:

1. Skupina VW se **76** novými popisy systémů, např. pro systémy světlometů v Golf VII a Passat [3G2/3G5]
2. Skupina Mercedes s **28** novými popisy systémů, např. pro telematické systémy třídy C [W205]-, CLA [117]- a třídy GLA [156]
3. Skupina BMW se **26** novými popisy systémů, např. pro řízení převodovek v aktuálních modelových řadách

2.2 Nejdůležitější novinky v návodech na vyhledávání závad SIS 2017/1

Značka	Druh systému	Název systému	Verze systému
ALFA ROMEO	Světlomety	Světlomety	
	Řízení motoru	Motronic MED	7.6
	Systém kontroly tlaku pneumatik	Kontrola tlaku pneumatik (TPMS)	
	1-Přehled o vozidle	Diagnostická zásuvka, pojistkové skříňky, ...	
	Světlomety	Světlomety	
	Světlomety	Asistent dálkových světel	3.1
	Světlomety	Asistent dálkových světel	4.0
	Brzdový systém	Hydraulický brzdový systém	
	Rychlost jízdy	ACC (Adaptiv Cruise Control)	4.0
	Rychlost jízdy	ACC (Adaptiv Cruise Control)	4.0
AUDI	ESP	Elektronický stabilizační program	MK 100 UDS
	Připojení vozidla k síti	Centrální řídicí jednotka (CCU)	
	Připojení vozidla k síti	Centrální řídicí jednotka (CCU)	
	Připojení vozidla k síti	Centrální řídicí jednotka (CCU)	
	Řízení převodovky	0B5 S-Tronic	UDS
	Řízení převodovky	0B5 S-Tronic	UDS
	Řízení převodovky	Převodovka s dvojitou spojkou 7 rychlostí	DSG 0BT
	Řízení převodovky	Převodovka s dvojitou spojkou 7 rychlostí	DSG 0BT
	Řízení motoru	Motronic MED	16.1
	Řízení motoru	Motronic MED	17.5.5 UDS
	Řízení motoru	Simos	8 UDS
	Řízení motoru	Simos	8 UDS
	Řízení motoru	Simos	8 UDS
	Systém kontroly tlaku pneumatik	Kontrola tlaku pneumatik (TPMS)	
	Napájení	Startovací akumulátor	
BMW	1-Přehled o vozidle	Diagnostická zásuvka, pojistkové skříňky, ...	
	Airbag	SGMS	31.12
	Airbag	Řídicí jednotka dveří na straně řidiče	2.1
	Airbag	Skupina přepínačů ve sloupku řízení	2.1
	Airbag	Řídicí jednotka levého sloupku B	2.1
	Světlomety	Světlomety	
	Světlomety	Světlomety	
	Světlomety	Asistent dálkových světel	4.0
	Brzdový systém	Hydraulický brzdový systém	
	Brzdový systém	Hydraulický brzdový systém	
Řízení převodovky	Stupňový automat 6 rychlostí	6HP	
Řízení převodovky	Stupňový automat 8 rychlostí	8HP	
Řízení převodovky	Stupňový automat 8 rychlostí	8HP	

2.2 Nejdůležitější novinky v návodech na vyhledávání závad SIS 2017/1

Značka	Druh systému	Název systému	Verze systému
BMW	Řízení převodovky	Stupňový automat 8 rychlostí	8HP
	Řízení převodovky	Stupňový automat 6 rychlostí	GS 19.X
	Řízení převodovky	Stupňový automat 8 rychlostí	UDS
	Řízení převodovky	Stupňový automat 8 rychlostí	UDS
	Řízení převodovky	Stupňový automat 8 rychlostí	UDS
	Řízení motoru	EDC 17	UDS
	Řízení motoru	EDC 17	UDS
CITROEN	Servis	Manuální vynulování intervalu	
	1-Přehled o vozidle	Diagnostická zásuvka, pojistkové skříňky, ...	
	Řízení převodovky	Automatická převodovka ASG	MCP 5.0
	Řízení převodovky	Multi-Mode-Převodovka (MMT)	4.0
FIAT	Řízení převodovky	BVMP	7.0
	Řízení motoru	Bipower Metatron	6A0
	Řízení motoru	8F3	CF5 V2 CAN
	Řízení motoru	8F3	CF5 V2 CAN
	Řízení motoru	IAW	9GF
FORD	Airbag	AB	V5.0
	Světlomety	Světlomety	
	Řízení motoru	EDC 17C10	1.5
	Řízení motoru	EDC 17C10	1.5
	Řízení motoru	Motronic MEDG	17.0
	Řízení motoru	Motronic MED	17.0.1 V2
	Systém kontroly tlaku pneumatik	Kontrola tlaku pneumatik (TPMS)	
Servis	Manuální vynulování intervalu		
HONDA	Antiblokovací systém	ABS	9.5
	Antiblokovací systém	ABS	9.5
	Antiblokovací systém	ABS	9.6
	Antiblokovací systém	ABS	9.6
	Antiblokovací systém	Modul ABS - ASR- ESP	31.12
	Antiblokovací systém	Modul ABS - ASR- ESP	31.12
	Antiblokovací systém	Modul ABS - ASR- ESP	31.12
	Elektronický stabilizační program		
	ESP	Elektronický stabilizační program	8.0
	Topení / Klimatizace	Automatická klimatizace	9.12
HYaAI	Topení / Klimatizace	Automatická klimatizace	9.12
	Brzdový systém	Elektronická parkovací brzda	1.0
	Brzdový systém	Elektronická parkovací brzda	1.0
JAGUAR	Systém kontroly tlaku pneumatik	Kontrola tlaku pneumatik (TPMS)	
	1-Přehled o vozidle	Diagnostická zásuvka, pojistkové skříňky, ...	
	Řízení motoru	EDC 17CP11	
KIA	Řízení motoru	EDC 17CP11	
	Brzdový systém	Hydraulický brzdový systém	
	Brzdový systém	Hydraulický brzdový systém	
	Brzdový systém	Hydraulický brzdový systém	
	Topení / Klimatizace	Automatická klimatizace	9.7
Topení / Klimatizace	Automatická klimatizace	9.7	

2.2 Nejdůležitější novinky v návodech na vyhledávání závad SIS 2017/1

Značka	Druh systému	Název systému	Verze systému	
LANDROVER	Informace pro řidiče	Připojovací modul HLK	4.0	
	Řízení motoru	CR/EDC	SID203	
	Řízení motoru	EDC 17CP	11.2	
	Řízení motoru	EDC 17CP	11.2	
MAZDA	Světlomety	Světlomety		
	Světlomety	Statické ALWR	H3.0	
	Světlomety	Statické ALWR	H8.0	
	Světlomety	Statické ALWR	H8.0	
	Topení / Klimatizace	Automatická klimatizace	N6.1	
	Topení / Klimatizace	Automatická klimatizace	N6.1	
	Topení / Klimatizace	Automatická klimatizace	8.6	
	Topení / Klimatizace	Automatická klimatizace	8.6	
	Topení / Klimatizace	Automatická klimatizace	8.6	
	Topení / Klimatizace	Automatická klimatizace	8.6	
	Topení / Klimatizace	Automatická klimatizace	8.6	
	Topení / Klimatizace	Automatická klimatizace	8.6	
	Topení / Klimatizace	Automatická klimatizace	8.6	
	Topení / Klimatizace	Automatická klimatizace	8.6	
	Topení / Klimatizace	Automatická klimatizace	N6.0	
	Topení / Klimatizace	Automatická klimatizace	N6.0	
	Topení / Klimatizace	Automatická klimatizace	D4.0	
	Topení / Klimatizace	Automatická klimatizace	D4.0	
	MERCEDES BENZ	Světlomety	ALWR	24.6
		Světlomety	Inteligentní systém světel (ILS)	4.5
Světlomety		Inteligentní systém světel (ILS)	4.5	
Světlomety		Světlomety		
Světlomety		Světlomety		
Světlomety		Světlomety		
Připojení vozidla k síti		Centrální řídicí jednotka (CCU)		
Připojení vozidla k síti		Centrální řídicí jednotka (CCU)		
Připojení vozidla k síti		Centrální řídicí jednotka (CCU)		
Připojení vozidla k síti		Centrální řídicí jednotka (CCU)		
Připojení vozidla k síti		Centrální řídicí jednotka (CCU)		
Připojení vozidla k síti		Centrální řídicí jednotka (CCU)		
Připojení vozidla k síti		Centrální řídicí jednotka (CCU)		
Připojení vozidla k síti		Centrální řídicí jednotka (CCU)		
Připojení vozidla k síti		Centrální řídicí jednotka (CCU)		
Řízení převodovky		Elektronická řídicí páka (EWM)	24.6	
Řízení převodovky	Stupňový automat 5 rychlostí	EGS 53		
Řízení převodovky	Stupňový automat 7 rychlostí	VGSNAG 4.1		

2.2 Nejdůležitější novinky v návodech na vyhledávání závad SIS 2017/1

Značka	Druh systému	Název systému	Verze systému
MERCEDES BENZ	Řízení převodovky	Elektr. modul řadicí páky DSI	4.5
	Řízení převodovky	Elektr. modul řadicí páky DSI	4.5
	Řízení převodovky	Elektr. modul řadicí páky DSI	4.5
	Řízení motoru	EEC4	CART
	Řízení motoru	EEC4	CART
	Řízení motoru	CR/EDC 17 C	10.2
	Řízení motoru	CR/EDC 17 C	10.2
	Řízení motoru	Automatika Start/Stop	2.0
	Systém kontroly tlaku pneumatik	Kontrola tlaku pneumatik (TPMS) Diagnostická zásuvka, pojistkové skříňky,	
MINI (BMW)	1-Přehled o vozidle	...	
MITSUBISHI	Airbag	AB	4.0
	Airbag	AB	4.0
NISSAN	Airbag	AB	2.0
	Airbag	AB	4.0
	Airbag	AB	4.0
	Světlomety	Světlomety	
	Řízení převodovky	GS	1.7
	Topení / Klimatizace	Automatická klimatizace	9.12
	Topení / Klimatizace	Automatická klimatizace	9.12
	Topení / Klimatizace	Automatická klimatizace	9.12
	Topení / Klimatizace	Automatická klimatizace	9.12
	Topení / Klimatizace	Automatická klimatizace	9.12
	Topení / Klimatizace	Automatická klimatizace	9.12
	Topení / Klimatizace	Automatická klimatizace	9.12
	Topení / Klimatizace	Automatická klimatizace	9.12
	Topení / Klimatizace	Automatická klimatizace	9.12
	Topení / Klimatizace	Automatická klimatizace	9.12
	Topení / Klimatizace	Automatická klimatizace	4.0
	Topení / Klimatizace	Automatická klimatizace	4.0
	Řízení motoru	CR/EDC 16CP	10.2
	Řízení motoru	CR/EDC 16CP	10.2
	Servis	Manuální vynulování intervalu	
Servis	Manuální vynulování intervalu		
Napájení	Startovací akumulátor		
Napájení	Startovací akumulátor		
Napájení	Startovací akumulátor		

2.2 Nejdůležitější novinky v návodech na vyhledávání závad SIS 2017/1

Značka	Druh systému	Název systému	Verze systému
OPEL	Světlomety	Světla MATRIX	4.0
	ESP	Snímač úhlu natočení volantu	4.0
	ESP	Snímač rychlosti otáček	4.0
	ESP	Elektronický stabilizační program	MGH 60
	Připojení vozidla k síti	Centrální řídicí jednotka (CCU)	
	Topení / Klimatizace	Automatická klimatizace	4.5
	Topení / Klimatizace	Automatická klimatizace	4.5
	Řízení motoru	EDC 17	C59
	Řízení motoru	EDC 17	C59
	Řízení motoru	EDC 17	C59
	Řízení motoru	EDC 17	C59
	Řízení motoru	EDC 17	C59
	Řízení motoru	EDC 17	CP47
	Řízení motoru	EDC 17	CP47
Řízení motoru	EDC 17	CP47	
PEUGEOT	Brzdový systém	Hydraulický brzdový systém	
	Brzdový systém	Hydraulický brzdový systém	
	Brzdový systém	Hydraulický brzdový systém	
	Připojení vozidla k síti	Centrální řídicí jednotka (CCU)	
	Topení / Klimatizace	Automatická klimatizace	1.0
RENAULT	Airbag	AB	3.3
	Světlomety	Světlomety	
	Světlomety	Světlomety	
	Řízení motoru	EMS	31-10 UDS
	Řízení motoru	Valeo	V42
SEAT	Servis	Manuální vynulování intervalu	
	Světlomety	Automatická regulace dosahu světlometů	4.0
	Připojení vozidla k síti	Centrální řídicí jednotka (CCU)	
	Připojení vozidla k síti	Centrální řídicí jednotka (CCU)	
	Připojení vozidla k síti	Centrální řídicí jednotka (CCU)	
SKODA	Řízení motoru	Motronic MED	17.521 UDS
	Řízení motoru	Motronic MED	17.521 UDS
	1-Přehled o vozidle	Diagnostická zásuvka, pojistkové skříňky, ...	
	Airbag	AB	20 UDS
	Airbag	AB	20 UDS
	Antiblokovací systém	ABS MK	100 UDS
	Rychlost jízdy	ACC (Adaptiv Cruise Control)	4.3
	ESP	Elektronický stabilizační program	MK 100 UDS
	ESP	Elektronický stabilizační program	MK 100 UDS
	Připojení vozidla k síti	Centrální řídicí jednotka (CCU)	
	Připojení vozidla k síti	Centrální řídicí jednotka (CCU)	
Připojení vozidla k síti	Centrální řídicí jednotka (CCU)		
Topení / Klimatizace	Climatic	4.1	

2.2 Nejdůležitější novinky v návodech na vyhledávání závad SIS 2017/1

Značka	Druh systému	Název systému	Verze systému
SUBARU	1-Přehled o vozidle	Diagnostická zásuvka, pojistkové skříňky, ...	
	Řízení převodovky	Stupňový automat 4 rychlostí	E-4CT 2.0
	Řízení převodovky	Stupňový automat 5 rychlostí	E-5CT 1.0
	Řízení převodovky	Lineartronic CVT	1.0
	Řízení převodovky	Lineartronic CVT	1.0
	Řízení převodovky	Lineartronic CVT	1.0
	Řízení motoru	MPI	2.0
	Řízení motoru	MPI	2.0
SUZUKI	Airbag	AB	9.5
	Airbag	AB	9.5
	Antiblokovací systém	ABS	9.6
	ESP	Elektronický stabilizační program	1.2
TOYOTA	Antiblokovací systém	ABS	9.11
	Antiblokovací systém	ABS	8.0 VAR 2
	Světlomety	Světlomety	
	ESP	Elektronický stabilizační program	8.0 VAR 2
VOLKSWAGEN	1-Přehled o vozidle	Diagnostická zásuvka, pojistkové skříňky, ...	
	Airbag	AB	20 UDS
	Světlomety	Automatická regulace dosahu světlometů	4.0
	Světlomety	ALWR a natáčecí světlomety	3.0
	Světlomety	Světlomety	
	Parkovací asistent	Kamera pro couvání	4.0
	Rychlost jízdy	ACC (Adaptiv Cruise Control)	4.3
	Podvozek / řízení	Elektromechanický posilovač řízení	4.0
	Podvozek / řízení	Elektromechanický posilovač řízení	4.0
	Připojení vozidla k síti	Centrální řídicí jednotka (CCU)	
	Připojení vozidla k síti	Centrální řídicí jednotka (CCU)	
	Připojení vozidla k síti	Centrální řídicí jednotka (CCU)	
	Připojení vozidla k síti	Centrální řídicí jednotka (CCU)	
	Připojení vozidla k síti	Centrální řídicí jednotka (CCU)	
	Řízení převodovky	Automatická převodovka ASG	5 UDS
	Komfortní elektronika	Centrální řídicí jednotka dveří	3.0
	Komfortní elektronika	Řídicí jednotka dveří řidiče	3.1
	Komfortní elektronika	Řídicí jednotka dveří řidiče	3.1
	Komfortní elektronika	Řídicí jednotka dveří spolujezdce	3.1
	Komfortní elektronika	Řídicí jednotka dveří spolujezdce	3.1
Komfortní elektronika	Řídicí jednotka levých předních dveří	3.2	
Komfortní elektronika	Řídicí jednotka levých zadních posuvných dveří	4.0	
Komfortní elektronika	Řídicí jednotka pravých zadních posuvných dveří	4.0	

2.2 Nejdůležitější novinky v návodech na vyhledávání závad SIS 2017/1

Značka	Druh systému	Název systému	Verze systému
VOLKSWAGEN	Komfortní elektronika	Aktivační prvek pro hluk šířící se materiály	4.0
	Řízení motoru	EDC Delphi DCM	6.2 UDS
	Řízení motoru	EDC Delphi DCM	6.2 UDS
	Řízení motoru	EDC Delphi DCM	6.2 UDS
	Řízení motoru	Marelli	3.1
	Řízení motoru	Marelli	3.1
	Řízení motoru	Motronic MED	17.521 UDS
	Řízení motoru	Simos	11 UDS
	Řízení motoru	Simos	11 UDS
	Systém kontroly tlaku pneumatik	Kontrola tlaku pneumatik (TPMS)	
Servis	Manuální vynulování intervalu		
VOLVO	Servis	Manuální vynulování intervalu	
	Napájení	Startovací akumulátor	

Kompletní seznamy vozidel a systémů naleznete v liště menu ESI[tronic] v „Hlavním menu“



„Seznam vozidel“

2.3 Nejdůležitější novinky ESI[tronic] v údajích o údržbě „M“

- ESI[tronic] 2.0 ve verzi 2017/1 disponuje celkem **24 869** modely vozidel, které systém pokrývá
- Nově bylo vytvořeno a aktualizováno **1 135** modelů vozidel, které byly rozděleny na 37 značek*

*719 aktualizací, 416 nových

Nejdůležitější novinky této aktualizace :

1. Skupina VW s 343 novými/aktualizovanými modelovými řadami, např. A1 [8X] , Alhambra [711], Yeti [5L7] a Transporter T6 [SF]
2. Skupina Ford s **186** novými/aktualizovanými modelovými řadami, např. C-MAX '15 [DXA] a Mondeo '15
3. Skupina BMW se **139** novými/aktualizovanými modelovými řadami, např. 1 [F21/22] a 2 [F22/23/46] série
4. Skupina Mercedes se **130** novými/aktualizovanými modelovými řadami, např. třída CLA [117] a třída GLC [253]
5. Skupina PSA s **50** novými/aktualizovanými modelovými řadami, např. C4 Picasso [B78] a 3008 [T8]
6. Skupina GM se **47** novými/aktualizovanými modelovými řadami, např. Astra-K a Mokka

Věděli jste, že údaje o údržbě aktuálně...

- obsahují ...**22 825** (z toho **430** nových) plánů údržby
- obsahují ...**24 528** (z toho **242** nových) popisů montáže a demontáže ozubených řemenů / rozvodových řetězů
- obsahují ...**16 667** (z toho **223** nových) popisů programování klíčů

2.4 Nejdůležitější novinky ESI[tronic] v údajích pro TPA 200

- TPA 200 s verzí 2.9 disponuje celkem **1 012** modely vozidel, které systém pokrývá
- Bylo nově vytvořeno popř. aktualizováno **16** modelů vozidel, které jsou rozděleny na **9** značek

Nejdůležitější novinky verze 2.9:

1. Podpora motocyklů BMW a Honda
2. Podpora univerzálních senzorů typu **UVS 4030/4031** od firmy HUF

Věděli jste, že TPA 200 a TPA Startcenter aktuálně...

- ...podporuje **915** vozidel s přímým TPMS
- ... podporuje **650** univerzálních senzorů typu **UVS 4030/4031** od firmy HUF
- ... u **všech modelů** značky **BMW** a **Mini (BMW)** zaučení řídicí jednotky vozidla probíhá **jízdou** vozidla

2.5 Obsah a fyzická objednáčí čísla verze 2017/1

ESI[tronic] 2.0

DVD **A1** obj.č. 1 987 P12 037
Vydání: 1 987 P10 500 999
Druhy informací: SD, SIS a Setup

DVD **A2** obj.č. 1 987 P12 038
Vydání: 1 987 P10 501 999
Druhy informací: M, TSB, P

DVD **A3** obj.č. 1 987 P12 133
Vydání: 1 987 P10 502 999
Druhy informací: Truck (kompletní)

ESI[tronic]

DVD B1 obj.č. 1 987 729 601
Vydání: 1 987 P10 504 999
Druhy informací: A, F, ZF

DVD B2 obj.č. 1 987 P12 023
Vydání: 1 987 P10 505 999
Druhy informací: B, K, S, W, E

DVD B3 obj.č. 1 987 P12 155
Vydání: 1 987 P10 506 999
Druhy informací: D

KTS 340

DVD obj.č. 1 987 P12 010
Vydání: 1 987 P10 510 999

KTS 200

DVD obj.č. 1 987 P12 005
Vydání: 1 987 P10 507 999

CompacSoft[plus]

FSA 7xx DVD obj.č. 1 687 370 275 999
(1 687 000 991)
Vydání: 1 687 P10 225 999

Testdata

CD obj.č. 1 687 370 270
Aktualizace se plánují na květen a září s 2.
případně 3. zásilkou

EDIS

Základní DVD 1-6 obj.č. 1 687 P16 001
Vydání: 1 687 P16 060-064, 067

CompacSoft AU (DVD)

DVD obj.č. 1 687 000 580
Vydání: 1 687 P10 231 999

3.1 Software pro diagnostiku řídicích jednotek 2017/2

Značka	Druh systému	Název systému	Verze systému
ALFA ROMEO	Řízení motoru	Motronic MED	17.3.1 CAN
	Řízení motoru	EDC 17C74	UDS
AUDI	Řízení motoru	Simos	8
	Přístrojová deska	Přístrojová deska	2.0
	Řízení motoru	Marelli	4
	Podvozek / řízení	Regulace podvozku / pohonu	3.0
	Komfortní elektronika	Ergonomicky tvarované sedadlo řidiče	4.0
	Komfortní elektronika	Ergonomicky tvarované sedadlo spolujezdce	4.0
		Ergonomicky tvarované zadní sedadlo na straně spolujezdce	4.0
BMW	Komfortní elektronika	Modul řadicí páky	3.1
	Řízení převodovky	M - přístrojová deska CAN	2.0
	Přístrojová deska	Rozvodovka	3.1
	Řízení převodovky	Centrální elektronika na straně řidiče	3.0.1
	Centrální elektronika	Stupňový automat 8 rychlostí	8HPxx UDS
CHEVROLET	Řízení motoru	EDC 17	C18/19
EMGRAND	Zajištění proti krádeži	Imobilizér (WFS)	9.6.1
FIAT	Podvozek / řízení	Elektrická podpora řízení	5.0
	Servis	Ukazatel servisu	6.4.0
FORD	Podvozek / řízení	Elektrická podpora řízení	5.0
	Komfortní elektronika	Řídicí jednotka dveří spolujezdce	M5.1
	Řízení motoru	EEC5 Zetec-SE	SEFI
	Přístrojová deska	Přístrojová deska	T1.1
	Přístrojová deska	Přístrojová deska	9.2.4
	ESP	Elektronický stabilizační program	B3.0
HOLDEN	Řízení motoru	EDC 17	C18/19
HONDA	Brzdový systém	Elektronická parkovací brzda	1.0
	Podvozek / řízení	Elektrická podpora řízení	4.0
	Systém kontroly tlaku pneumatik	Kontrola tlaku pneumatik (TPMS)	2.0
HYaAI	Zajištění proti krádeži	Imobilizér (WFS)	9.15.1
	Elektronický stabilizační program		
	ESP	Elektronický stabilizační program	9.7.1
	Airbag	AB	10
	Řízení převodovky	Stupňový automat 6 rychlostí	A6LF2
JAGUAR	Airbag	AB	X4.1
JEEP	Servis	Ukazatel servisu	6.4.0
	ESP	Elektronický stabilizační program	9.7.1
KIA	Airbag	AB	10
	Řízení převodovky	Stupňový automat 6 rychlostí	A6LF2
LANCIA	Přístrojová deska	Přístrojová deska	2.1
LAND ROVER	Podvozek / řízení	Vzduchové odpružení	4.0
LEXUS	Informace pro řidiče	Navigační systém	1.0
	Informace pro řidiče	Telematika	1.0

3.1 Software pro diagnostiku řídicích jednotek 2017/2

Značka	Druh systému	Název systému	Verze systému
MAZDA	Podvozek / řízení	Asistent pro jízdu v pruzích	D4.0
	ESP	Elektronický stabilizační program	D4.0
	Řízení převodovky	Elektronická parkovací brzda	4.0
	Hybridní ovládání	Hybridní ovládání	4.0
	Přístrojová deska	Přístrojová deska	D1.0
MERCEDES BENZ	Komfortní elektronika	Řídicí jednotka levých zadních dveří	5.7
	Komfortní elektronika	Řídicí jednotka pravých zadních dveří	5.7
	Informace pro řidiče	Kamerový systém	4.0.1
	Řízení motoru	CR41	OM651
	Přítahovač bezpečnostního pásu	REV vpravo	5.7
	Přítahovač bezpečnostního pásu	REV vlevo	5.7
MITSUBISHI	Zajištění proti krádeži	Imobilizér (WFS)	9.6.1
	Řízení převodovky	Elektronická parkovací brzda	4.0
	Přístrojová deska	Přístrojová deska	9.2.1
NISSAN	Řízení motoru	CR/EDC	SID310
	Management elektrické energie	Akumulátor VN	4.0
OPEL	Centrální elektronika	ZE	4.6
	Řízení motoru	EDC 17	C18/19
RENAULT	Řízení motoru	Hitachi	M5M
SAAB	Řízení motoru	EDC 17	C18/19
	Přístrojová deska	Kombinovaná přístrojová deska	2.0
SEAT	Řízení motoru	Marelli	4
	Řízení motoru	Motronic MED	17.525 UDS
	Řízení motoru	EDC Delphi DCM	6.2 UDS
	Řízení motoru	EDC 17C74	UDS
SKODA	Řízení motoru	Marelli	4
	Řízení motoru	Motronic MED	17.525 UDS
SUBARU	Informace pro řidiče	Navigační systém	1.0
	Systémy asistenta řidiče	Aktivní ochrana proti kolizi	4.0
SUZUKI	Centrální elektronika	ZE	3.1
TATA	Přístrojová deska	Přístrojová deska	1.0
	Informace pro řidiče	Navigační systém	1.0
	Informace pro řidiče	Telematika	1.0
TOYOTA	Komfortní elektronika	Elektronika senzorů	1.0
	Centrální elektronika	ZE	4.6
	Řízení motoru	EDC 17	C18/19
VOLVO	Systémy asistenta řidiče	Zachycení objektů v mrtvém úhlu, vlevo	3.0
	Systémy asistenta řidiče	Zachycení objektů v mrtvém úhlu, vpravo	3.0
	Systémy asistenta řidiče	Aktivní ochrana proti kolizi	3.0
	Systémy asistenta řidiče	Senzorické asistenční systémy	3.0
VW	Světlomety	ALWR a natáčecí světlomety	3.0
	Řízení motoru	Marelli	4